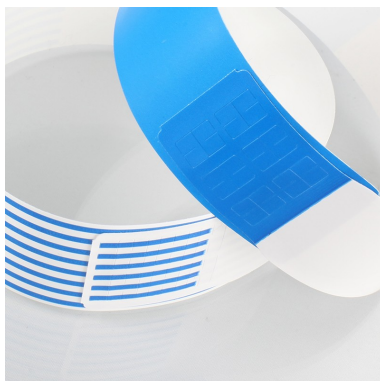
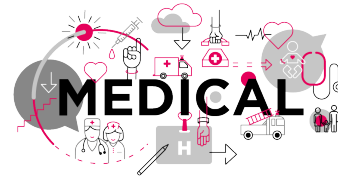


Pulseras termicas para hospitales con cierre adhesivo

Pulseras de control para hospitales

Referencia : BR_HOP_ADHESIF



Uso único : Si

En stock : Sí

Envase estándar : Rollos de 250 udds

Cantidad mínima de pedido : 250 udds

Arancel aduanero : 49 11 99 30

Tipo de atadero : Adhesivo

Colores disponibles :



Estas pulseras termicas para hospitales son compatibles con las mas conocidas marcas de impresoras termicas : Zebra, TSC, Sato...

Texto, codigo de barras, QR code : configura la impresora segun sus deseos, imprime, esta marcada !

Resistentes al agua, de color blanco, tenemos 3 dimensiones :

- Adulto = 28,6 x 292 mm
- Nino = 25 x 190,5 mm
- Recien nacido = 25 x 152,4 mm

Puede comprar tambien la impresora Brother TD-2120N.

