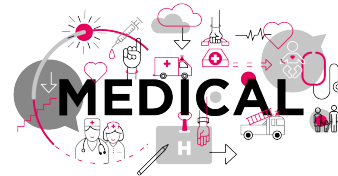


Bracelet mousse adulte

Medical



Usage unique : Non

Longueur totale : 279,4 mm

De stock : Oui

Minimum de commande : 24

Zone d'écriture/étiquette : 91 x 76,2

Coloris disponibles :



Ce bracelet médical est spécialement conçu pour l'identification des patients. Il s'utilise principalement en EPHAD mais également dans les centres de rééducation. Il se compose d'un revêtement en mousse confortable qui empêche les personnes âgées de se blesser. Sa fermeture en velcro est tout aussi douce. Le bracelet d'hôpital est doté d'un emplacement rectangulaire de 91 x 76,2 millimètres permettant d'apposer une étiquette avec les informations d'identification (nom, prénom, date de naissance, groupe sanguin, ...).

ETIGO →



2 Avenue Paul Langevin - Zone d'Activités de Ravennes les Francs - 59200 - TOURCOING - France
Tél : +33 3 20 28 87 31 - Fax : +33 3 20 28 87 36
www.etigo.fr - E-mail : info@etigo.fr