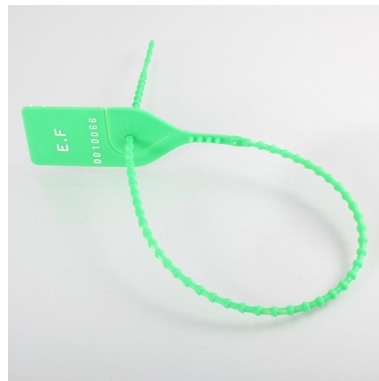


# Scellés plastique SP320

Scellé plastique



**Matière** : Polypropylène (PP)

**Diamètre / Largeur tige** : 3.5 mm

**Longueur totale** : 320 mm

**Longueur utile** : 230 mm

**Résistance à la traction** : 15 kg

**Insert métallique** : Non

**Type de serrage** : Serrage Progressif

**Tear off** : Zone prédécoupée

**Type tige** : Ronde et crantée

**De stock** : Oui

**Conditionnement standard** : Carton de 1.000 pcs

**Délai personnalisation** : 3/4 semaines

**Minimum de commande** : 100 pcs

**Minimum de commande produit personnalisé** :  
1000 pcs

**Poids pour 1000 pcs** : 6 kg

**Nomenclature douanière** : 39 23 50 90

**Coloris disponibles** :



Le scellé SP320 est en polypropylène. A serrage progressif, il permet de fermer sacs, containers... Ce **scellé de sécurité en plastique** est disponible en divers coloris ; grâce à sa platine, il est possible de marquer un message ou d'y apposer le logo de votre entreprise.

Fabrication française

Barrette de 10 pièces et carton de 1 000 pièces v- Poids brut : 6 kg Dimensions : 370x330x490 mm

**ETIGO** →

2 Avenue Paul Langevin - Zone d'Activités de Ravenes les Francs - 59200 - TOURCOING - France

Tél : +33 3 20 28 87 31 - Fax : +33 3 20 28 87 36

www.etigo.fr - E-mail : info@etigo.fr

