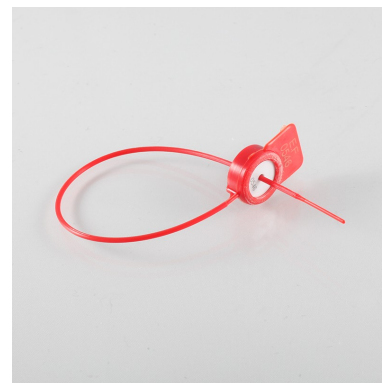
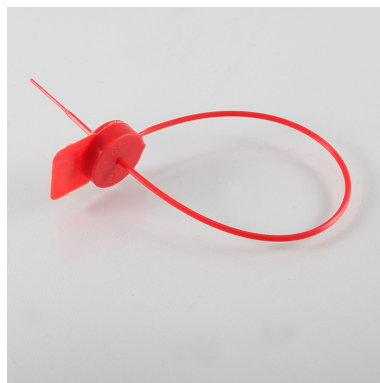


Autoplasto en nylon

Securite



Matière : Nylon

Diamètre / Largeur tige : 1.3 mm

Longueur totale : 190 mm

Longueur utile : 160 mm

Résistance à la traction : 12 kg

Insert métallique : Oui

Type de serrage : Serrage Progressif

Type tige : Ronde et lisse

ISO17712 H : Non

Dimensions platine : 10,31 x 10,92 mm

De stock : Oui

Conditionnement standard : Carton de 1.000 pcs

Délai personnalisation : 3/4 semaines

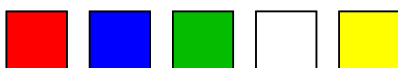
Minimum de commande : 500 pcs

Minimum de commande produit personnalisé : 1000 pcs

Poids pour 1000 pcs : 1,9 kg

Nomenclature douanière : 39 23 50 90

Coloris disponibles :



Ce **scellé de sécurité** en nylon et insert métallique dans la tête est recommandé pour la sécurisation des compteurs, vannes de sécurité ou disjoncteurs.

Il possède un insert métallique anti-retour, qui permet une résistance à la traction de 12 kg.

En termes de températures, il peut être utilisé entre -40° et 80°C.

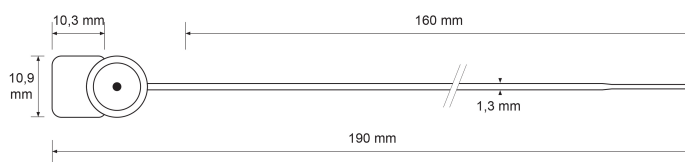
Les scellés sont numérotés consécutivement de base et disponibles en vert, jaune, bleu, rouge et blanc.

Conditionnement : barrette de 10 pièces / carton de 1000 pièces.

Dimensions du carton : 18 x 24 x 36 cm - Poids 1.9 Kg

Échantillons gratuits sur demande.

Nous vous proposons une large gamme de scellés de sécurité n'hésitez pas à consulter nos différents produits : scellé plastique, scellé à serrage fixe, scellé à serrage progressif simple, scellé à serrage progressif insert métal...



ETIGO

2 Avenue Paul Langevin - Zone d'Activités de Ravenne les Francs - 59200 - TOURCOING - France

Tél : +33 3 20 28 87 31 - Fax : +33 3 20 28 87 36

www.etigo.fr - E-mail : info@etigo.fr

