

Scellés Quickseal

Scellé plastique



Domaine principal d'application : Scellé d'urgence, extincteur

Usage unique : Oui

Matière : Polypropylène (PP)

Diamètre / Largeur tige : 2.3 mm

Longueur totale : 250 mm

Longueur utile : 160 mm

Résistance à la traction : 4-6 kg

Insert métallique : Non

Type de serrage : Serrage Progressif

Tear off : Non

Type tige : Ronde et crantée

Dimensions platine : 22 x 35 mm

Conditionnement standard : Carton de 1.000 pcs

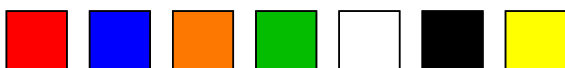
Délai personnalisation : 6/8 semaines

Minimum de commande : 1000 pcs

Minimum de commande produit personnalisé : 1000 pcs

Nomenclature douanière : 39 23 50 90

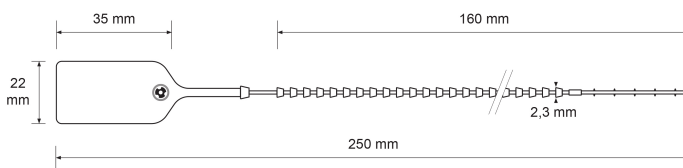
Coloris disponibles :



Scellé de sécurité applicable principalement pour la fermeture des sacs, de porte de secours ou encore pour la vérification des extincteurs.

Ce **scellé de sécurité plastique Quickseal** est à serrage progressif sans insert métallique. Il possède une tige ronde et crantée et s'arrache à la main

Ce produit est personnalisable et disponible en plusieurs coloris.



ETIGO →

2 Avenue Paul Langevin - Zone d'Activités de Ravennes les Francs - 59200 - TOURCOING - France

Tél : +33 3 20 28 87 31 - Fax : +33 3 20 28 87 36

www.etigo.fr - E-mail : info@etigo.fr

