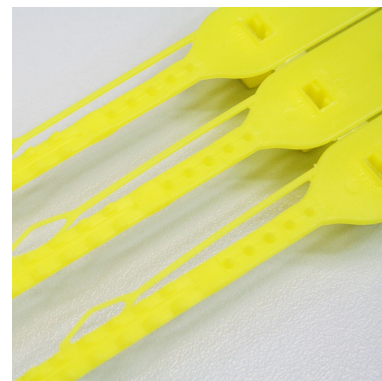
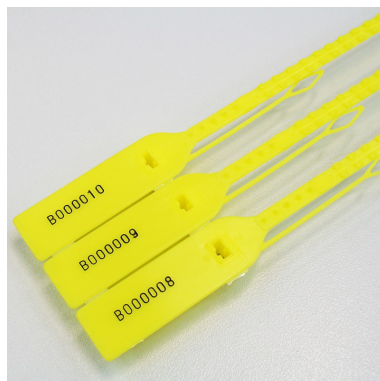


Scellé SBS2

Scellé plastique



Matière : Polypropylène (PP)

Diamètre / Largeur tige : 6.4 mm

Longueur totale : 350 mm

Longueur utile : 300 mm

Coloris de stock : Bleu et jaune

Résistance à la traction : 32 kg

Insert métallique : Non

Type de serrage : Serrage Progressif

Tear off : Non

Type tige : Plate et crantée

Dimensions platine : 20 x 50 mm

De stock : Oui

Conditionnement standard : Carton de 1.000 pcs

Délai personnalisation : 14 semaines environ

Minimum de commande : 1000 pcs

Minimum de commande produit personnalisé :
10.000 pcs

Poids pour 1000 pcs : 4.8 kg

Nomenclature douanière : 39 23 50 90

Coloris disponibles :

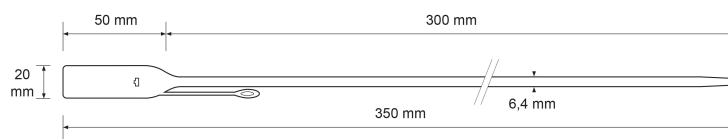


Ce scellé en polypropylène est conçu pour la fermeture de sacs.

La platine de 20 X 50 mm permet un marquage de 2 lignes de 7 caractères ou espaces, en 12 semaines (gratuit à partir de 5000 pcs). Logo et code barres sont également possibles.

Conditionnement : barrette de 5 pièces par carton de 1 000 pièces

Dimensions du carton : 425 x 390 x 305mm - Poids 4.8 Kg



ETIGO

2 Avenue Paul Langevin - Zone d'Activités de Ravenes les Francs - 59200 - TOURCOING - France

Tél : +33 3 20 28 87 31 - Fax : +33 3 20 28 87 36

www.etigo.fr - E-mail : info@etigo.fr